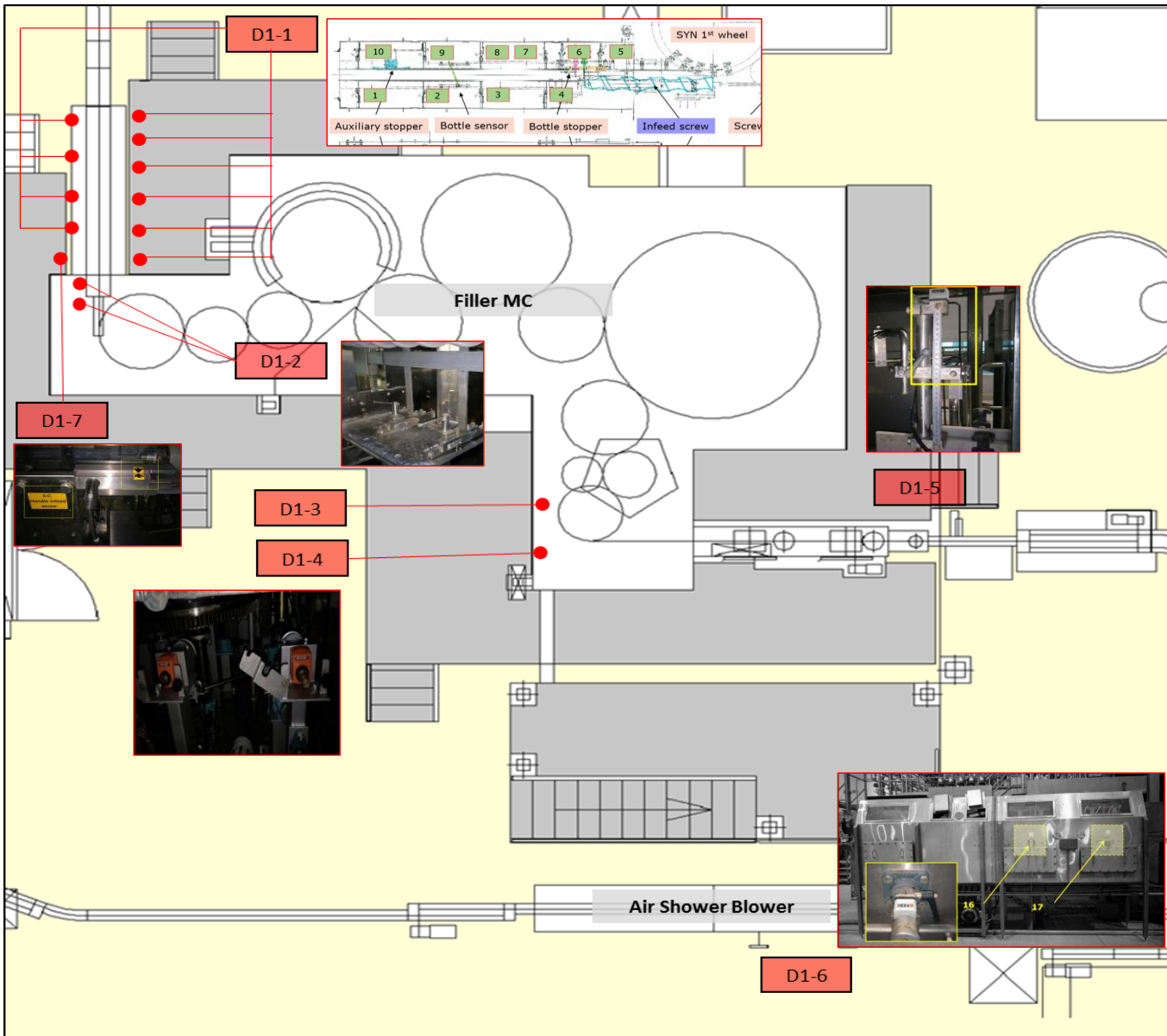


Autonomous Maintenance (Change Size)



Change Size จะแบ่งออกเป็น

1. Adjustment
2. Change Part

D1 - Adjustment

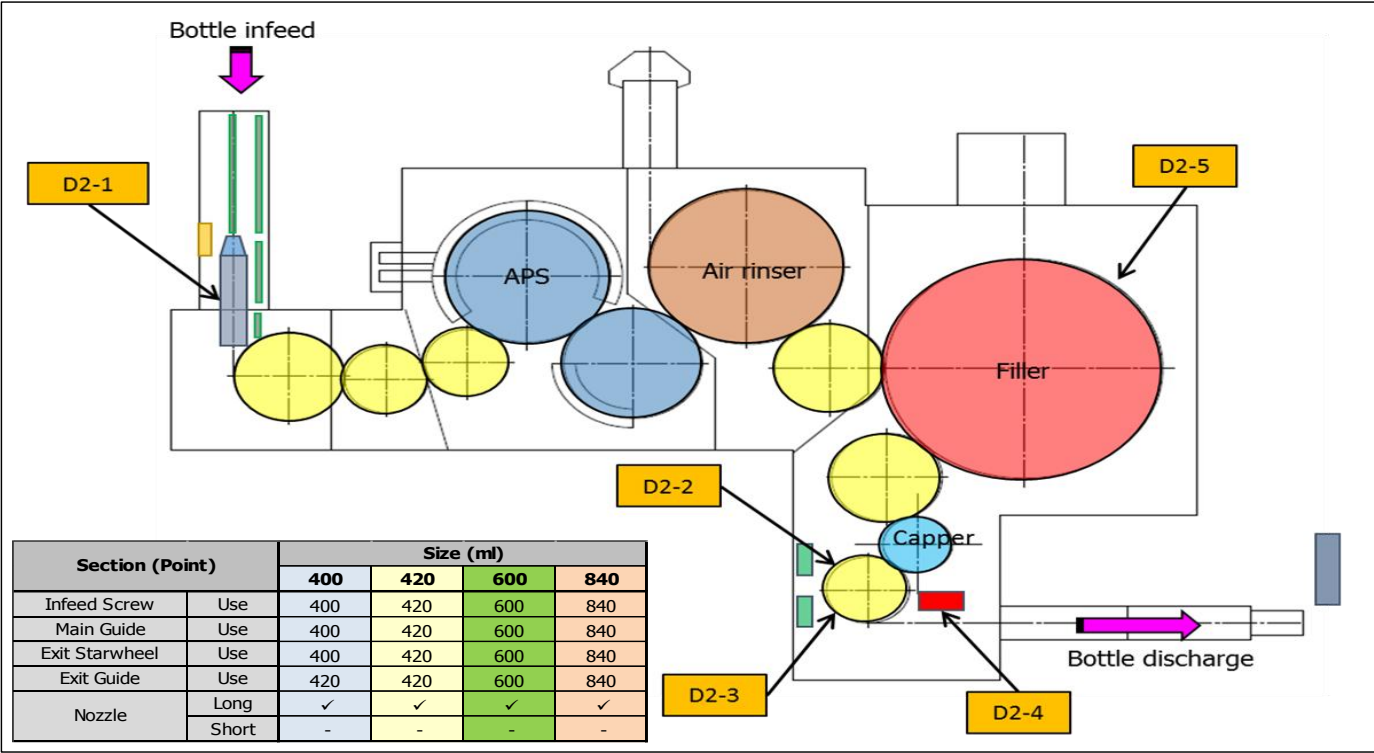
- จะมีจุดที่ต้อง Adjustment 7 จุด คือ
- D1-1 : Guide Bottle Infeed ปรับตั้ง 10 ที่
 - D1-2 : Guide Infeed Screw ปรับตั้ง 2 ที่
 - D1-3 : Outfeed Starwheel ปรับตั้ง 1 ที่
 - D1-4 : Exit Starwheel ปรับตั้ง 1 ที่
 - D1-5 : Reject Sensor ปรับตั้ง 1 ที่
 - D1-6 : Air Blower Shower ปรับตั้ง 2 ที่
 - D1-7 : Handle Screw : ตูด้าแห่ง Mark

D2 - Change Part

- จะมีจุดที่ต้อง Change Part 4 จุด คือ
- D2-1 : Infeed Screw
 - D2-2 : Main Guide
 - D2-3 : Exit Starwheel
 - D2-4 : Exit Guide

Section (Point)	Size (ml)				
	400	420	600	840	
Infeed Guide	1	36	39	42	42
	2	35.5	39.5	42.5	42.5
	3	35	39	44	44
	4	35	39	49	49
	5	44	40	33	32
	6	44	40	33	32
	7	36.5	40	47	47
	8	33.5	39.5	46.5	46.5
	9	12	15	22	22
	10	10	16	25	25
Guide Infeed Screw	11	35	35	30	30
	12	35	35	30	30
Outfeed Starwheel	13	99600	0	96000	
Exit Starwheel	14	99920	0	96000	
Reject Sensor	15		169	207	
Air Blower Shower	16		830		
	17		864		

Autonomous Maintenance (Change Size)



D2 : Part Change Size

D2-1 : Infeed Screw

- จะมี 1 ส่วน
- Size 400, 420, 600, 840 ml.

D2-2 : Main Guide

- จะมี 2 ส่วน
- มี Size 400, 420, 600, 840 ml.

D2-3 : Exit Starwheel

- มี 3 ส่วน
- มี Size 400, 420, 600, 840 ml.

D2-4 : Exit Guide

- จะมี 1 ส่วน
- มี Size 400, 420, 600, 840 ml.

D2-5 : Filing Valve & Nozzle

- Filling Valve จะเปลี่ยนเฉพาะเมื่อมีปัญหาหรือ ครอบรอบเปลี่ยน
- Nozzle จะมี 2 แบบ คือ หัวสั้น และ หัวยาว ตอนนี้ ใช้แค่หัวยาวเท่านั้น

Part แต่ละ Size จะติด Sticker แยกสี โดยกำหนดให้ Green = 600 ml., Red = 840 ml., Yellow = 420 ml. และ Blue = 400 ml.

